

MS 包括契約による Office のライセンス認証

マイクロソフト包括契約による Office のインストール後、ライセンス認証を行う方法は次のとおりです。

① 学内ネットワーク内で包括契約 HP (<http://www.license.osaka-u.ac.jp>) にアクセスし、個人所有 PC か大学管理 PC か選んでください。



キャンパス	場所	開放時間 (平日のみ)
吹田キャンパス	サイバーメディアセンター吹田本館1階 サイバーメディア commons 内	9:00~16:30
豊中キャンパス	サイバーメディアセンター豊中教育研究棟2階 フリーメディアスペース	授業開講期間: 8:50~21:00 授業休講期間: 8:50~16:30
箕面キャンパス	総合研究棟4階 コンピュータ学習室内	授業開講期間: 9:40~20:40 授業休講期間: 9:40~17:00

② 「ソフトウェア配布サーバはこちら」を選択します。



③ 「ダウンロードページへ」を選択します。



インストール先PC選択

以下より配付ソフトウェアのインストール先PCを選択して下さい。

- [大学管理PCにインストールする場合はこちらから](#)
- [個人所有PCにインストールする場合はこちらから](#)

④大学管理PCにインストールか個人所有PCにインストールするか選択します。



Office 2013 64bit		
Office2013 64bit 日本語版 インストーラ (800MB)	<input type="checkbox"/>	-
Office2013 64bit 日本語版 ISOファイル (1/2) (900MB)	<input type="checkbox"/>	-
Office2013 64bit 日本語版 ライセンス認証用ファイル (2/2) (720KB)	<input type="checkbox"/>	-
Office2013 64bit English version installer (772MB)	<input type="checkbox"/>	-
Office2013 64bit English version ISO file (1/2) (876MB)	<input type="checkbox"/>	-
Office2013 64bit English version activation file (2/2) (700KB)	<input type="checkbox"/>	-
Office 2016 32bit		
Office2016 32bit 日本語版 インストーラ	<input type="checkbox"/>	-
Office2016 32bit 日本語版 ISOファイル (1/2)	<input type="checkbox"/>	-
Office2016 32bit 日本語版 ライセンス認証用ファイル (2/2)	<input type="checkbox"/>	-
Office2016 32bit English version installer	<input type="checkbox"/>	-
Office2016 32bit English version ISO file (1/2)	<input type="checkbox"/>	-
Office2016 32bit English version activation file (2/2)	<input type="checkbox"/>	-
Office 2016 64bit		
Office2016 64bit 日本語版 インストーラ	<input type="checkbox"/>	-
Office2016 64bit 日本語版 ISOファイル (1/2)	<input type="checkbox"/>	-
Office2016 64bit 日本語版 ライセンス認証用ファイル (2/2)	<input type="checkbox"/>	-
Office2016 64bit English version installer	<input type="checkbox"/>	-
Office2016 64bit English version ISO file (1/2)	<input type="checkbox"/>	-
Office2016 64bit English version activation file (2/2)	<input type="checkbox"/>	-

⑤ソフトウェア一覧の中から該当のライセンス認証用ファイルを選択します。



大阪大学

TOP ▲ ログインユーザ名: ログアウト

セットアップファイルのダウンロードおよび一時パスワード

Office2016 64bit 日本語版 ライセンス認証用ファイル (2/2)


※以前ダウンロードしたセットアップファイルは再利用が可能です。

『個人所有PCインストール用』一時パスワードは、
w8bXc3E2G7
です。

※一時パスワードは、メモを取るか、このページを印刷するなどして、大切に保管してください。
※ファイルのダウンロードに失敗した場合は、再度一時パスワードの取得から実施してください。
※一時パスワードの有効期限は15日間です。

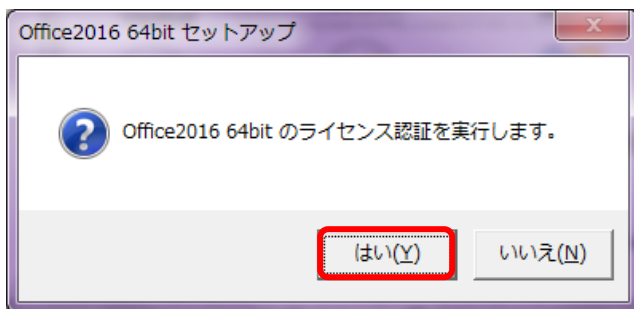
⑥ダウンロード同意書に同意すると、一時パスワードが表示されますので、メモしておきます。
※セットアップファイルがない場合は、セットアップファイルもダウンロードしてください。



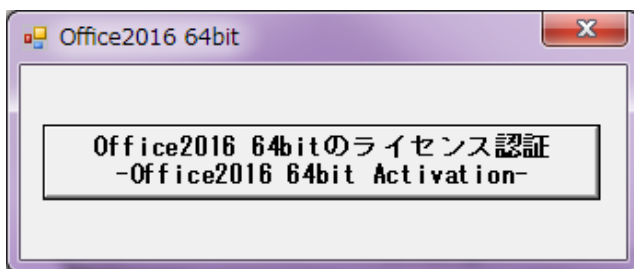


Office2016-64-a
ct-j.exe

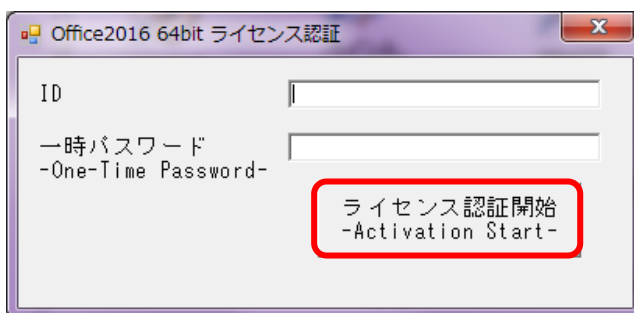
⑦対象のPC本体にセットアップファイルを保存し、次のネット環境で実行します。
個人PCの場合：学外（自宅等）のネットワーク
またはダウンロードブース
大学PCの場合：学内のネットワーク



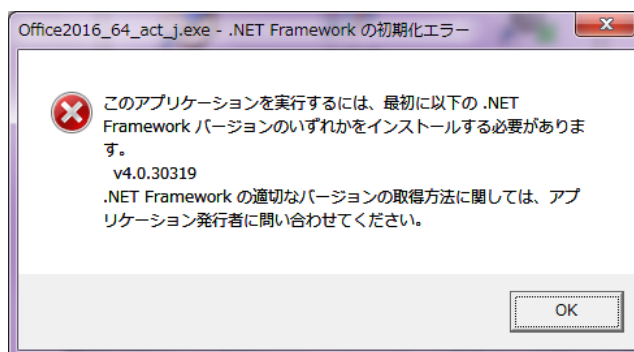
⑧図のような画面が表示されますので、【はい】を選択します。



⑨図のような選択画面が表示されます。【Office のライセンス認証】を選択します。



⑩ IDと一時パスワードを入力し【ライセンス認証開始】を選択すると、ライセンス認証が始まります。認証が完了しても完了したとの表示はされませんが、デスクトップ画面が表示されれば成功です。



【注意】⑧～⑩の間で、左の画面が表示された場合は、PCに.NET Framework 4.5 をインストールしてください。インストール後、⑦からやり直してください。