

How to Windows activation

OSAKA UNIVERSITY
Microsoft Campus License Website

HOME Overview Software List Re-installation Application Installation Manuals FAQs DreamSpark
Contact Us Japanese

Install Microsoft products

This website is designed to offer Microsoft products (e.g. Windows OS, Office, security software, DreamSpark) to Osaka University students and staff. Please select a PC on which Microsoft products will be installed; either a PC purchased by an individual (a privately-owned PC) or a PC purchased at the expense of the university (a university-owned PC). Follow the steps to install the necessary products.

Install on Privately-owned PCs

Install on University-owned PCs

- ① Go to homepage
(<http://www.license.osaka-u.ac.jp>)
and choose Privately-owned PCs or University-owned PCs button.



Install Corner locations

CAMPUS	LOCATION	OPENING HOURS (WEEKDAYS ONLY)
Toyonaka	In the Cybermedia Commons on the first floor of the Cybermedia Center (Suito Main Hall)	9:00 - 16:30
Suito	In the Freemedia Space on the second floor of the Cybermedia Center (Toyonaka Education and Research Center)	During semesters: 8:50-21:00 During holidays: 8:50-16:30
Minoh	In the computer room on the fourth floor of the General Research Building	During semesters: 9:40-20:40 During holidays: 9:40-17:00

Software distribution server
(in Japanese only)

- ② Choose button 「Software distribution server」



大阪大学 OSAKA UNIVERSITY

ソフトウェア配付サーバ

ソフトウェア配付システム

契約対象の方のみご利用いただけます。

【契約対象者】

- 正規生 (学部学生・大学院生・専修学校生)
- 教職員 (大学と雇用関係のない非常勤講師、名誉教授、派遣職員、招へい教員等除く)

※教職員については、各部署の判断により、大学が管理するPCを使用しない者として契約対象から除外されている場合があります。詳細は「契約対象除外一覧表」にてご確認ください。

ダウンロード後のインストールについて

個人所有 PCは、**学外のネットワーク**でインストールしてください。
大学管理 PCは、**学内のネットワーク**でインストールしてください。

ダウンロードページへ
Go to the download page

※大阪大学IDとパスワードが必要です。

・[包括契約ソフトウェア提供ホームページへ](#)

- ③ Choose button 「Go to the download page」

インストール先PC選択

以下より配付ソフトウェアのインストール先PCを選択し

- [大学管理PCにインストールする場合はこちらから](#)
- [個人所有PCにインストールする場合はこちらから](#)

④ Choose University owned PCs (I) or Privately-owned PCs (II).

Windows Vista 32bit		
Windows Vista Enterprise 32bit Jpn		<input type="radio"/>
Windows Vista Enterprise 32bit Eng		<input type="radio"/>
Windows Vista 64bit		
Windows Vista Enterprise 64bit Jpn		<input type="radio"/>
Windows Vista Enterprise 64bit Jpn ISO-1/2		<input type="radio"/>
Windows Vista Enterprise 64bit Jpn ISO-2/2		<input type="radio"/>
Windows Vista Enterprise 64bit Eng		<input type="radio"/>
Windows Vista Enterprise 64bit Eng ISO-1/2		<input type="radio"/>
Windows Vista Enterprise 64bit Eng ISO-2/2		<input type="radio"/>
Windows 7 32bit		
Windows 7 Enterprise 32bit Jpn		<input type="radio"/>
Windows 7 Enterprise 32bit Eng		<input type="radio"/>
Windows 7 64bit		
Windows 7 Enterprise 64bit Jpn		<input type="radio"/>
Windows 7 Enterprise 64bit Jpn ISO-1/2		<input type="radio"/>
Windows 7 Enterprise 64bit Jpn ISO-2/2		<input type="radio"/>
Windows 7 Enterprise 64bit Eng		<input type="radio"/>
Windows 7 Enterprise 64bit Eng ISO-1/2		<input type="radio"/>
Windows 7 Enterprise 64bit Eng ISO-2/2		<input type="radio"/>

⑤ Choose software you need to do activation.

大阪大学

TOPへ ログインユーザ名: ログアウト

セットアップファイルのダウンロードおよび一時パスワード

Windows 7 32bit English version activation file (2/2) (701KB)

※以前ダウンロードしたセットアップファイルは再利用が可能です。

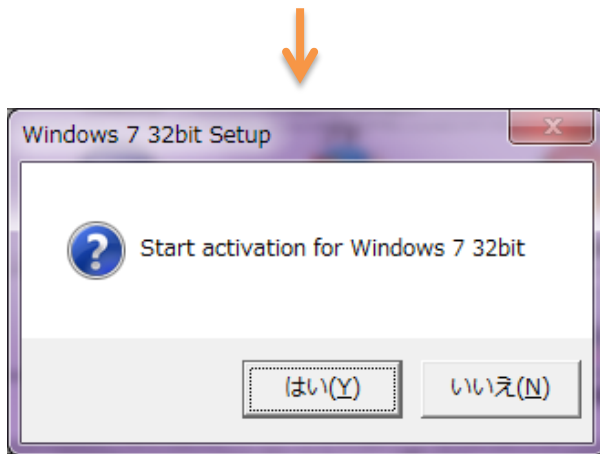
『大学管理PCインストール用』一時パスワードは、
hu9zHEjfsu
です。

※一時パスワードは、メモを取るか、このページを印刷するなどして、大切に保管してください。
※ファイルのダウンロードに失敗した場合は、再度一時パスワードの取得から実施してください。
※一時パスワードの有効期限は15日間です。

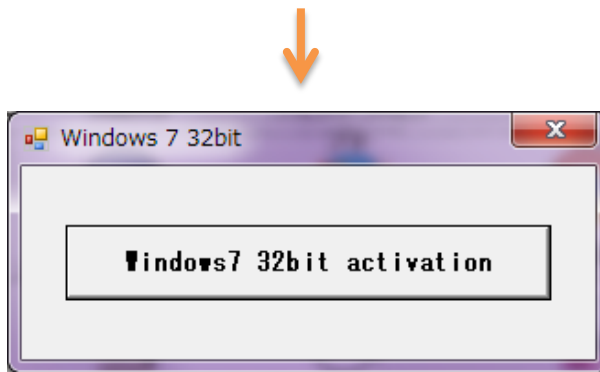
⑥ After you agree with a consent, you must write down onetime password and save at setup file.



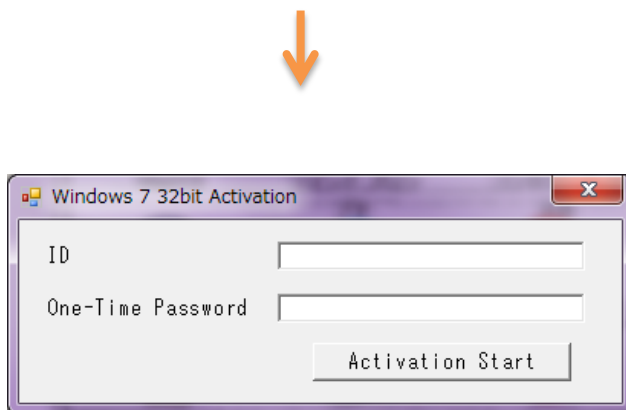
⑦ After ⑥, your PC is
Individual PC : Do download booth or home network.
University PC : Do campus network.
Double click the activation file to run the software.



⑧ After the image shown on the left is displayed, click the 「はい(Y)」 button.



⑨ Click the Activation button.



⑩ Enter your Osaka University personal ID and one time password. Click the Activation Start button. After that, read through the Letter and wait a few moments for Office to activate.